

工程照片

1、外立面（正面、侧面、俯视）

外墙立面大部分为米白色真石漆，局部为咖啡色真石漆，主楼二层及以下采用米白色石材干挂，外墙变形缝为装配式铝合金变形缝。



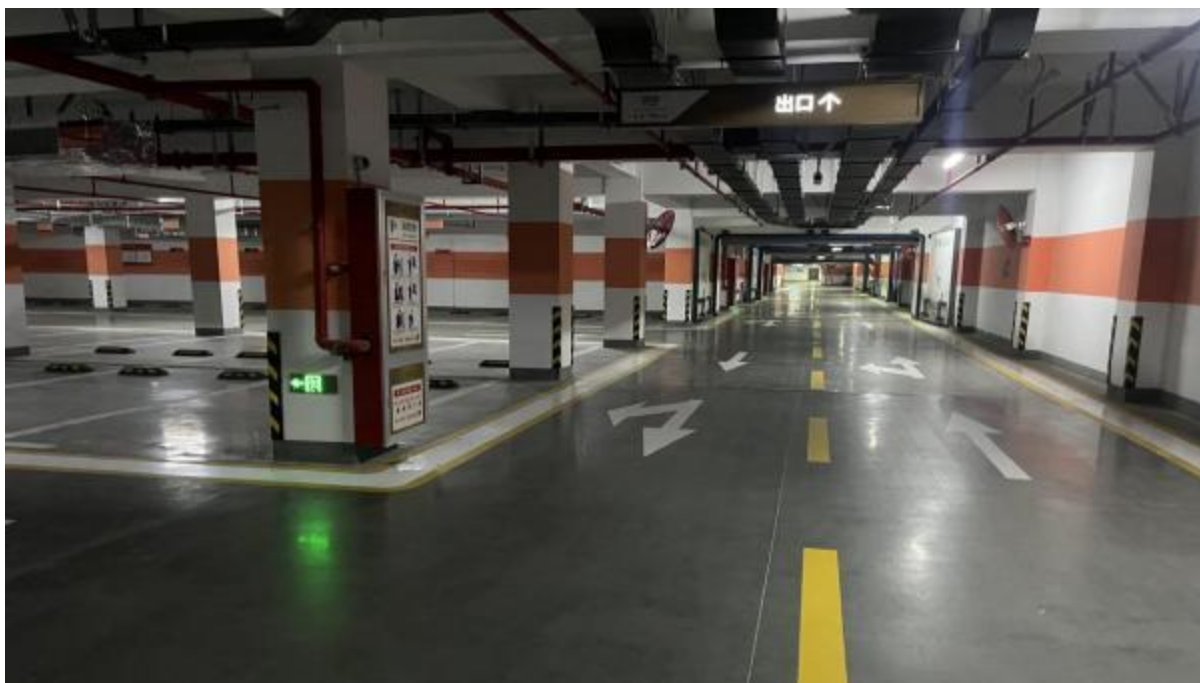


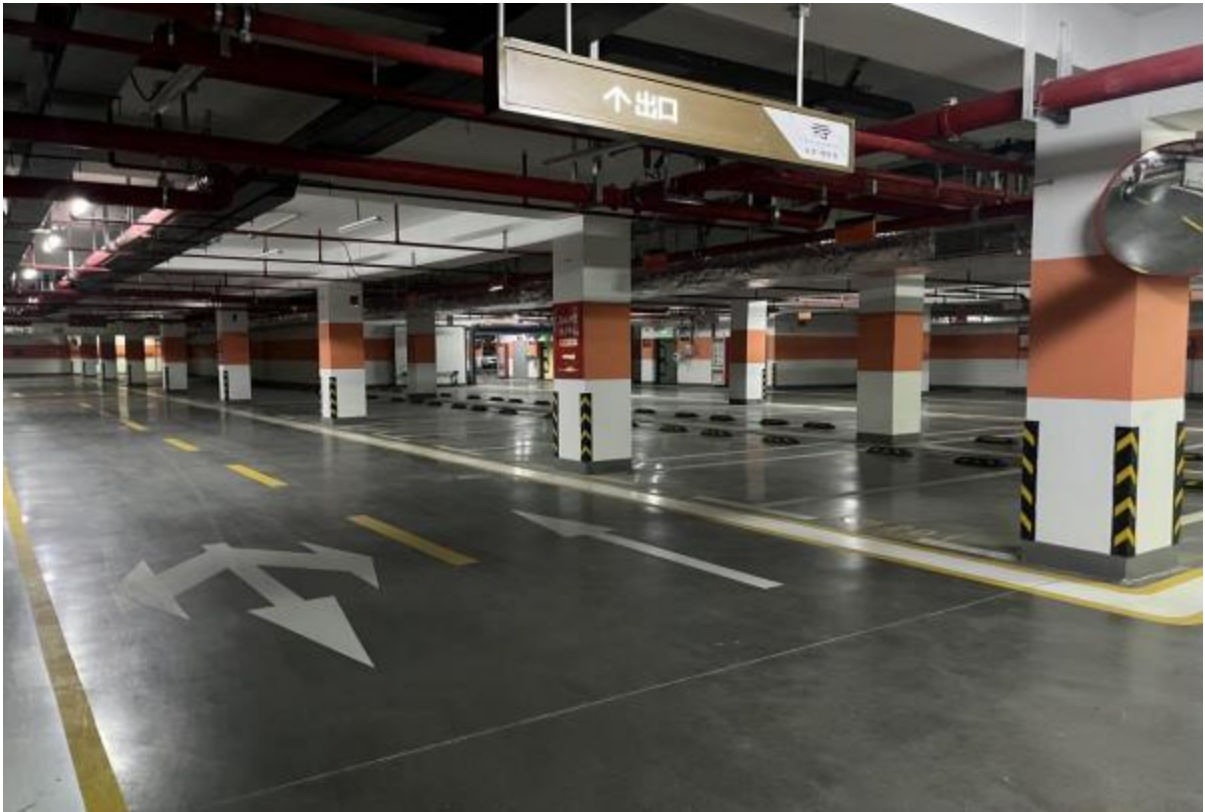


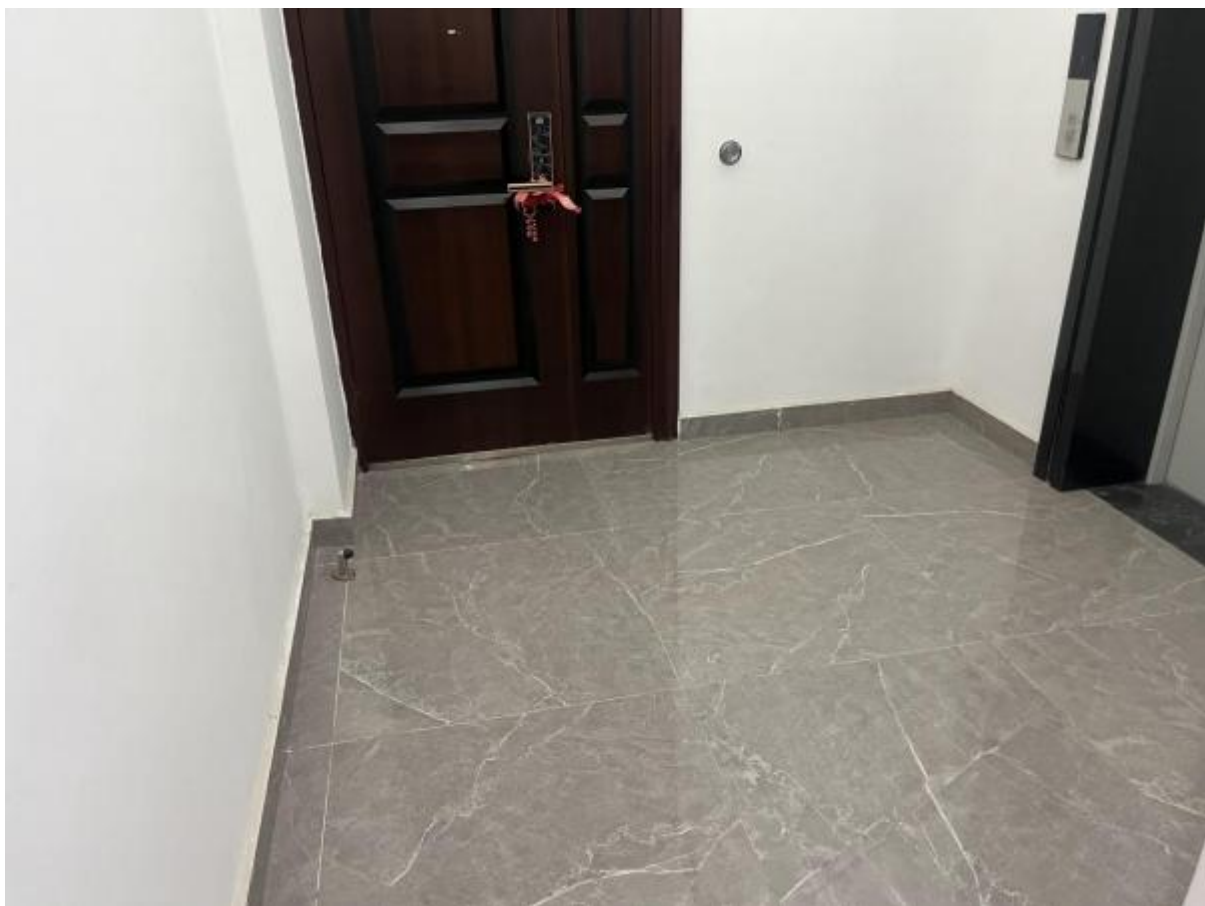
二、项目亮点

1、地面

地下车库公共部位采用固化地坪，拼缝排布合理，均匀顺直，地面平整，无裂缝，无空鼓，主楼室内客厅、餐厅、走道、卫生间、阳台室内楼地面为地砖；卧室、书房为实木地板。



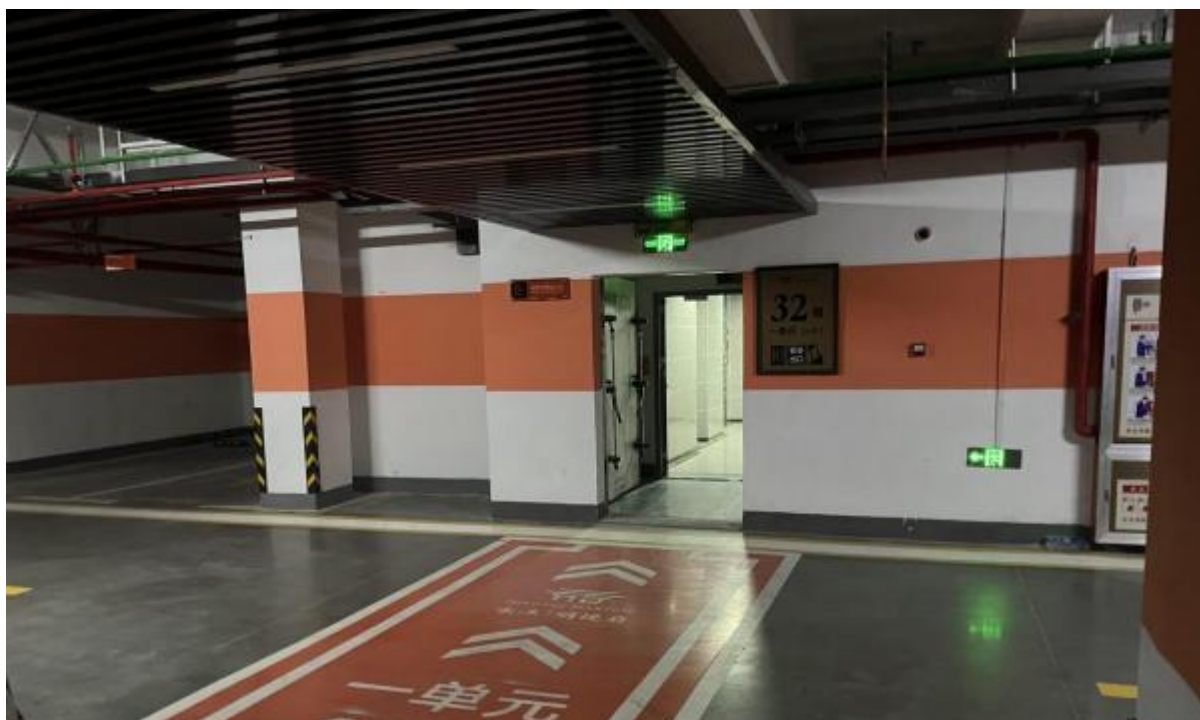


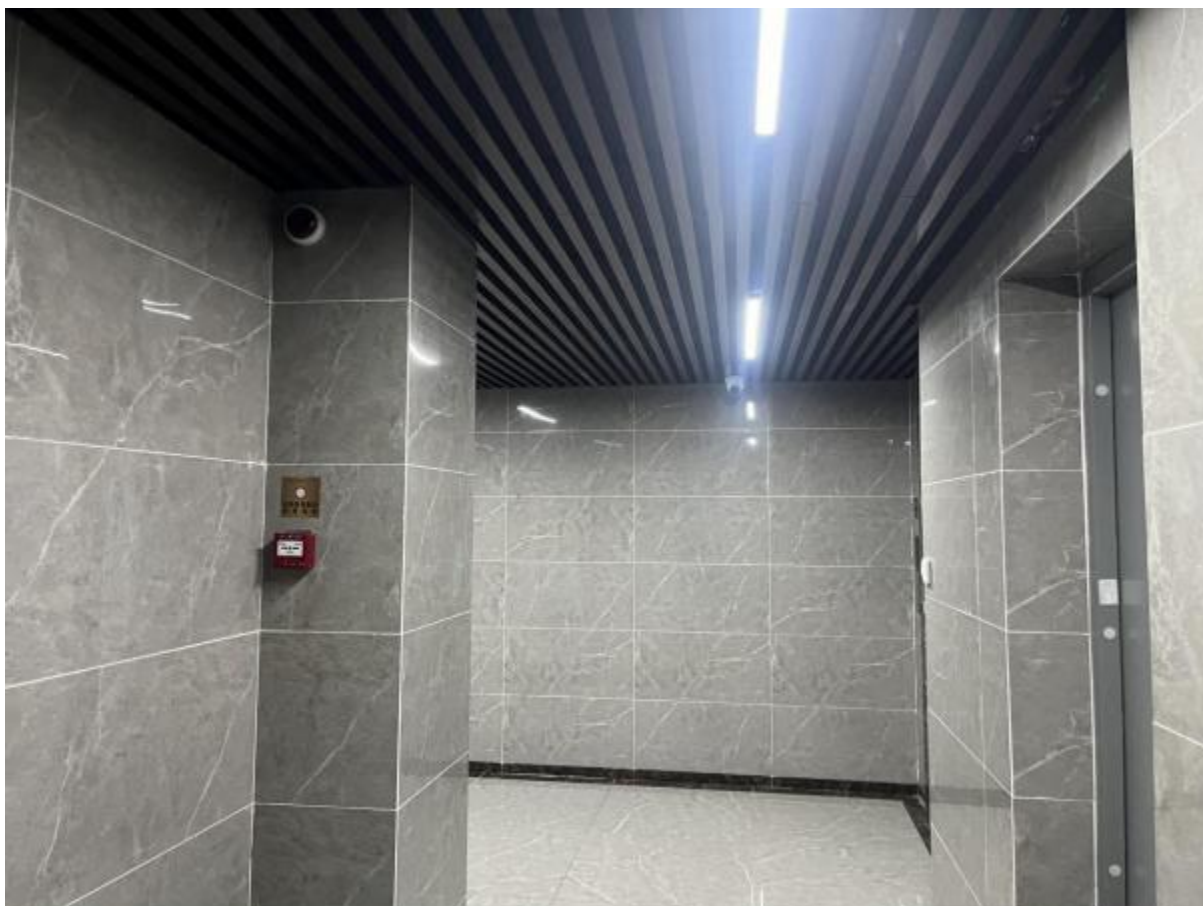




2、内墙面、顶棚

地下室主楼通道部位设置铝方通、轻钢龙骨吊顶，布局合理牢固平整，其他楼层天棚为乳胶漆饰面，主楼室内客厅、卧室、书房、餐厅、走道等为纸面石膏板吊顶、乳胶漆饰面，厨房、卫生间采用铝扣板吊顶。公共部分及室内厨房、卫生间采用 400*800 面砖墙裙，黏贴牢固，缝隙均匀，平整光滑；其他墙面采用乳胶漆饰面，垂直平整，阴阳角顺直，收边清晰。











3、安装工程

给排水

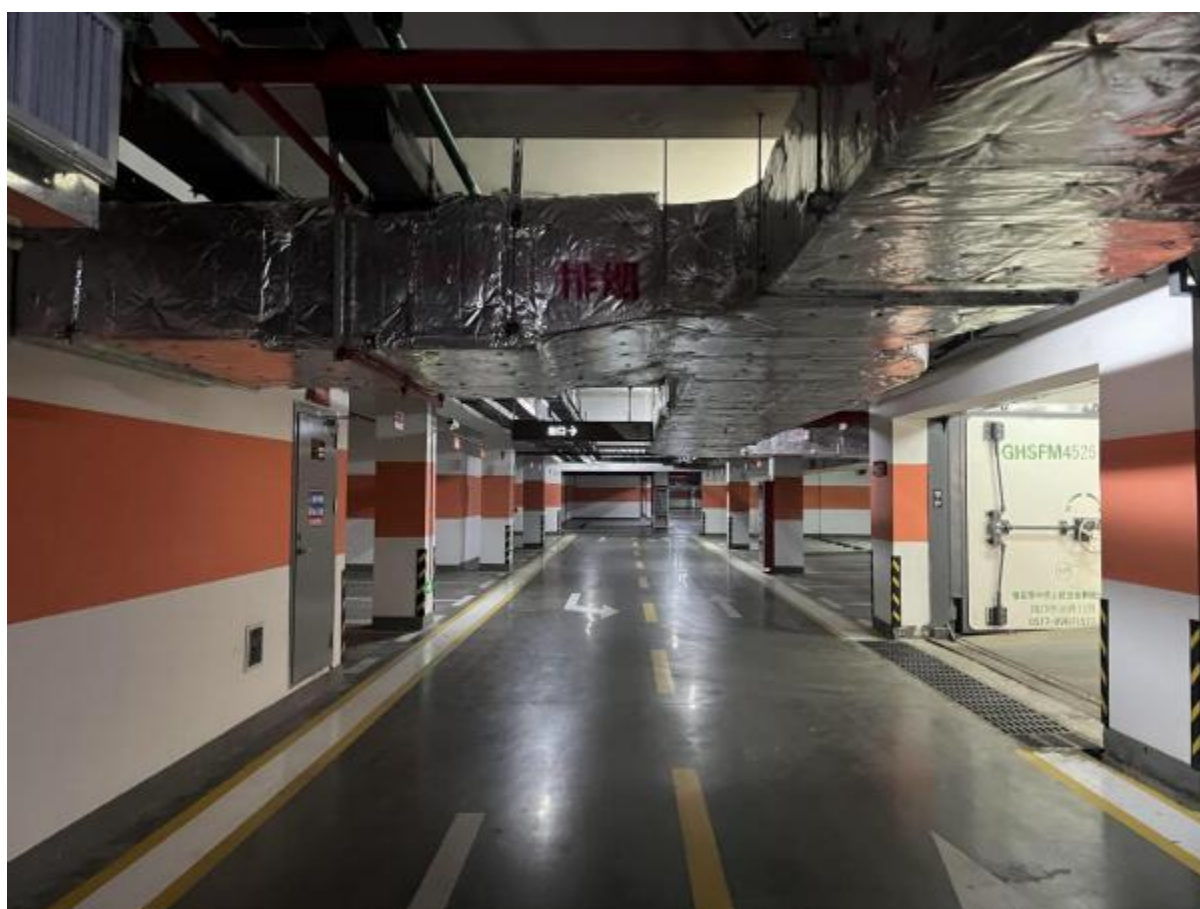
给水管做试压及通水、排水管灌水及通球、卫生洁具满水实验均达到使用功能要求。管道均采取保温措施，平整严密，保温效果好。

建筑电气及智能建筑工程

配电箱（柜）、灯具和开关等电气设施安装牢固，接地可靠，表示齐全，操作灵活可靠。电气系统全负荷运行正常，防雷接地系统导通良好。













4. 细部工程

细部施工精细考究，线条顺直、收口严密，细节处理尽显匠心，搭配绿化栽植疏密有致、层次分明，整体观感整洁大气，品质感十足。

工程细部节点把控到位，工艺规范、做工精致，无明显瑕疵；绿化搭配科学合理，苗木长势良好，与建筑细部相得益彰，整体效果美观协调；绿化布局错落自然，养护到位，既提升了工程颜值，更彰显了高水平的施工水准。

